

Ομάδα 2^η

Η Γη και το φαινόμενο ημέρας-νύχτας



Ο πλανήτης Γη

- Η Γη είναι ένας από τους 8 πλανήτες του ηλιακού μας συστήματος. Είναι ο τρίτος σε απόσταση από τον ήλιο πλανήτης.
- Είναι ο πέμπτος μεγαλύτερος σε μάζα πλανήτης του ηλιακού μας συστήματος.
- Απέχει από τον ήλιο 150.000.000 χιλιόμετρα.
- Η Γη είναι ο μόνος πλανήτης του ηλιακού μας συστήματος όπου στην επιφάνεια της κυριαρχεί το υγρό στοιχείο . Το νερό καλύπτει το 71% της γήινης επιφάνειας από το οποίο 97% είναι θαλάσσιο και 3%είναι γλυκό νερό. Ο πλανήτης σχηματίστηκε πριν από 4,5 δισεκατομμύρια έτη και έχει έναν φυσικό δορυφόρο ,τη Σελήνη .





MEPA KAI NYXTA

●

Ημέρα λέγεται το χρονικό διάστημα κατά το οποίο ένας τόπος φωτίζεται απ' τον ήλιο . Εκείνο το διάστημα που δεν φωτίζεται λέγεται νύχτα . Το φαινόμενο της ημέρας και της νύχτας οφείλεται στην περιστροφή της γης γύρω από τον άξονά της . Έτσι κάθε φορά που ένα τμήμα της γης φωτίζεται λέμε ότι βρίσκεται απέναντι από τον ήλιο, ενώ το τμήμα της γης που δεν φωτίζεται βρίσκεται στο σκοτάδι. Οι τόποι φωτίζονται ο ένας μετά τον άλλο και έτσι τη μέρα διαδέχεται η νύχτα. Η διάρκεια της ημέρας και της νύχτας δεν είναι πάντα ίδια σε όλους τους τόπους. Αυτό οφείλεται στη μικρή κλίση του άξονα της γης.

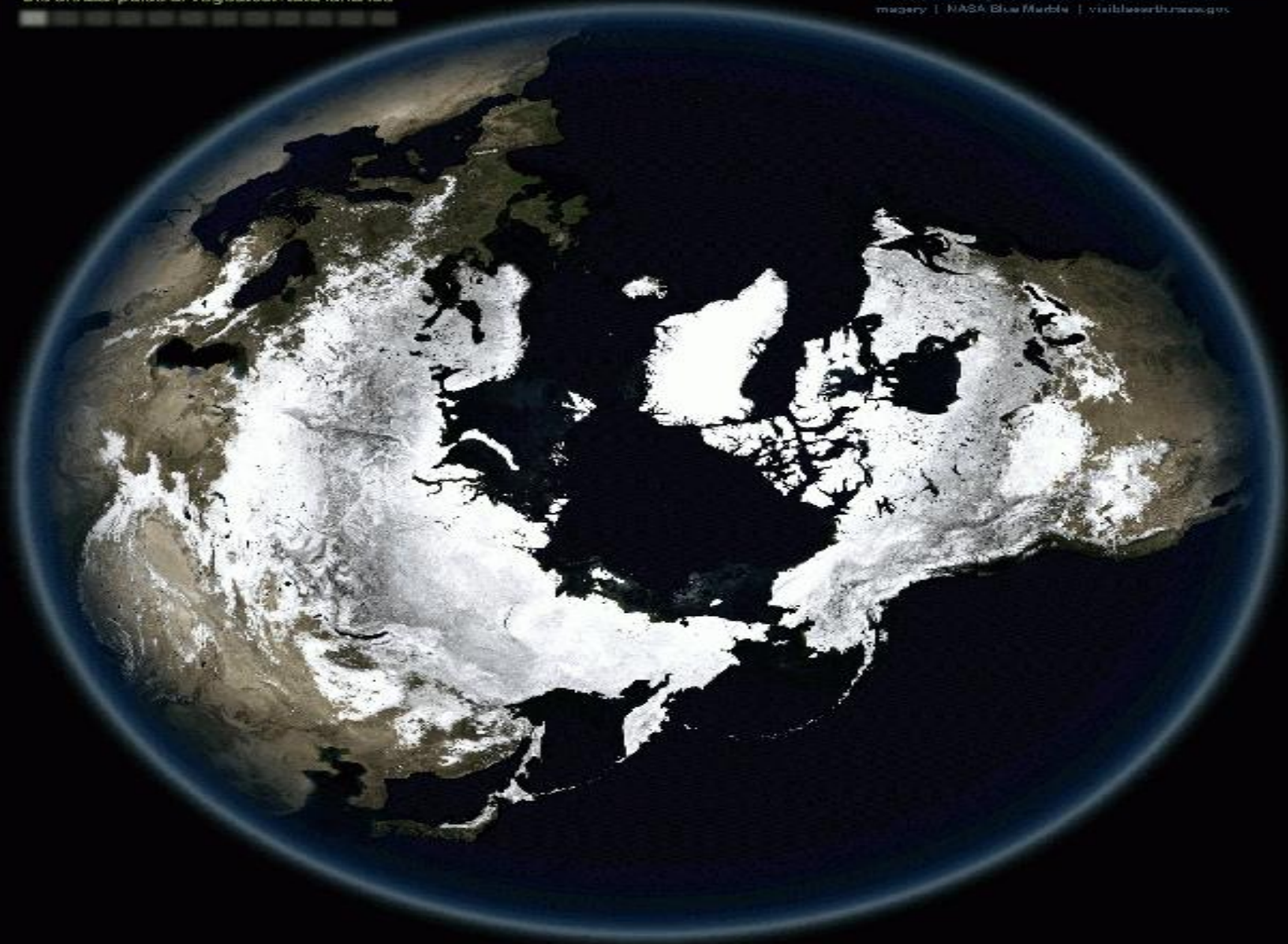
- Στον ισημερινό π.χ. όλο τον χρόνο η διάρκεια μέρας – νύχτας είναι ίση (12 ώρες).



A BREATHING EARTH

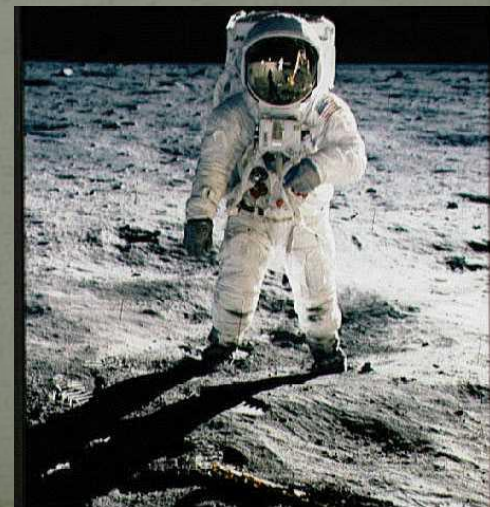
The annual pulse of vegetation and land ice

John Nelson | [@JohnNelsonIDV](#) | john@idvsolutions.com
IDV Solutions | [@IDVSolutions](#) | idvsolutions.com
magery | NASA Blue Marble | visibleearth.nasa.gov

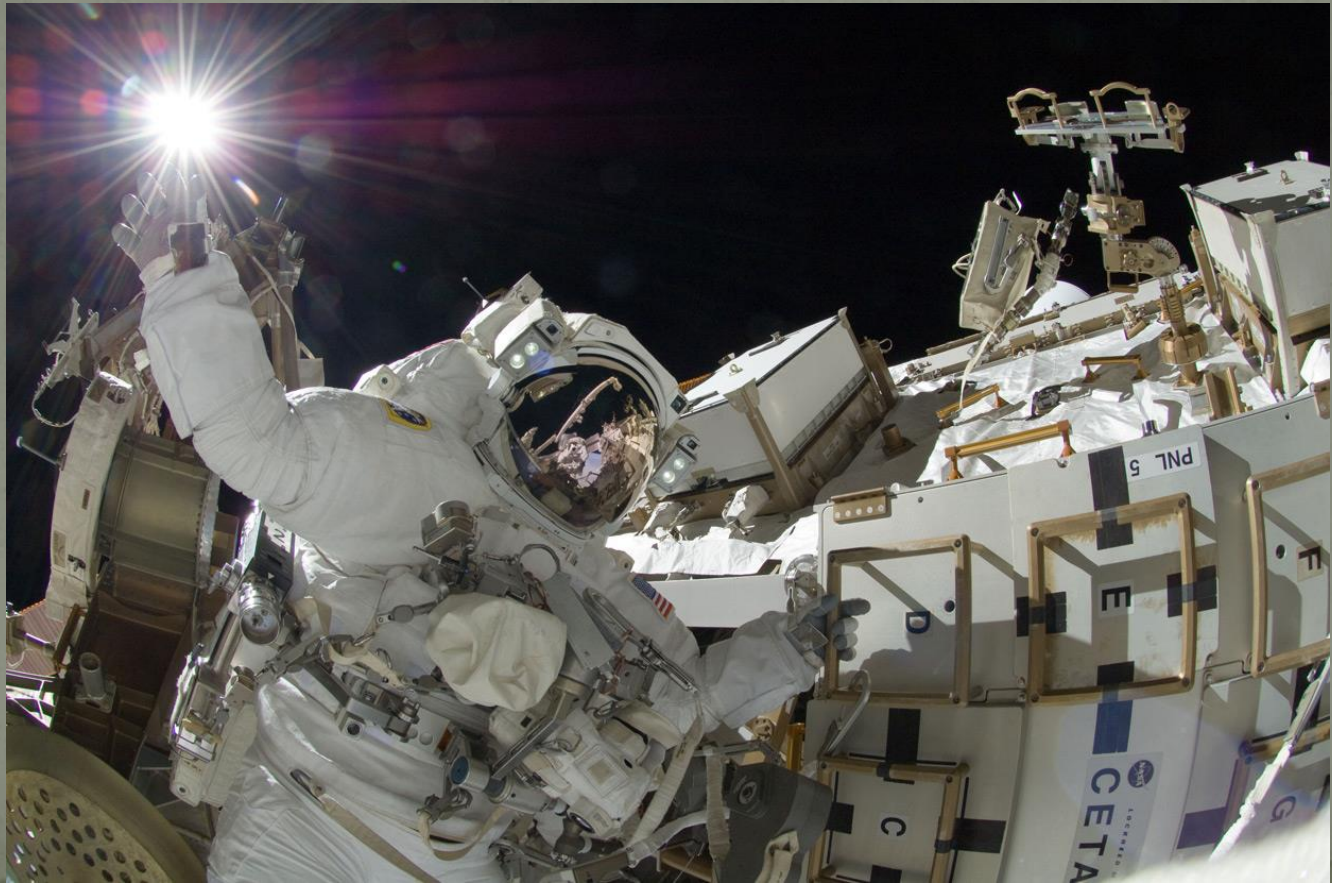


ΟΙ ΑΣΤΡΟΝΑΥΤΕΣ ΣΕ ΑΠΟΣΤΟΛΗ

Ο πιλότος ή κυβερνήτης του διαστημικού λεωφορείου υποχρεούται να πετάξει 1.000 ως πιλότος για να μπορέσει να επιλεγεί για αστροναύτης και ένα άτομο πρέπει να έχει ύψος τουλάχιστον 1.47 για να επιλεγεί για μια διαστημική αποστολή.



Ωστόσο, οι αστροναύτες μπορούν να ψηλώσουν όσο βρίσκονται στο διάστημα, μέχρι και 5 εκατοστά αν είναι εκεί για ένα μήνα. Αυτό οφείλεται στο τέντωμα της σπονδυλικής στήλης λόγω της έλλειψης βαρύτητας. Μάλιστα το μεγαλύτερο χρονικό διάστημα που έχει μείνει ένας άνθρωπος εκεί είναι 2 χρόνια και 50 μέρες.



ΟΙ ΑΣΤΡΟΝΑΥΤΕΣ ΣΕ ΑΠΟΣΤΟΛΗ

- Οι αστροναύτες κοιμούνται σε κουκέτες ή υπνόσακους . Είναι σε θέση να τρώνε παρόμοιο φαγητό με αυτό που τρώμε στο σπίτι μας και μπορούν να επιλέξουν μεταξύ 70 διαφορετικών τροφίμων. Μερικές φορές όταν οι αστροναύτες τρώνε επιπλέον το φαγητό γύρω τους.