

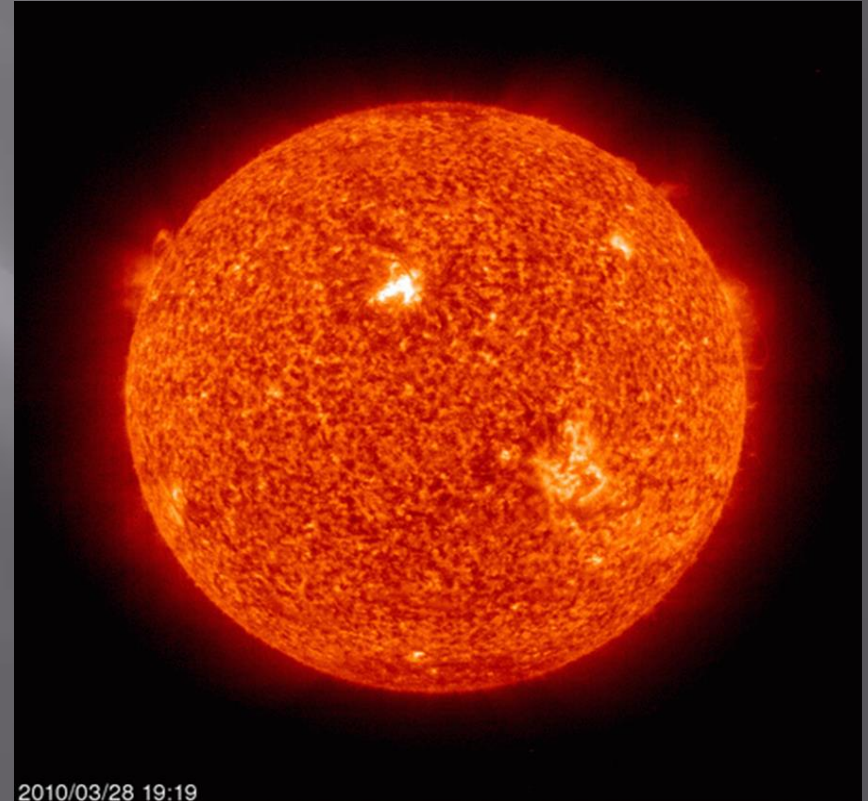
Ομάδα 4^η

ΗΛΙΟΣ ΚΑΙ ΣΕΛΗΝΗ

Το φαινόμενο της έκλειψης

ΗΛΙΟΣ

- Το πρώτο ουράνιο σώμα του αστρικού συστήματος στο οποίο συμμετέχει και η Γή.
- Είναι πηγή φωτεινής και θερμικής ενέργειας.
- Ο Ήλιος φαίνεται στον ουρανό με γυμνό μάτι.
- Βρίσκεται πιο κοντά στη Γη από τους άλλους πλανήτες, έχει απόσταση 149.600.000 χιλιόμετρα. Όχι όμως πιο κοντά τη Σελήνη. Γιατί η Σελήνη βρίσκεται 20 φορές πιο κοντά στη Γη από ότι ο Ήλιος.
- Τέλος ο Ήλιος έχει διάμετρο 1.394.400 χιλιόμετρα, ίση περίπου με το διπλάσιο της τροχιάς που διαγράφει η Σελήνη γύρω από τη Γη.



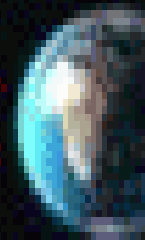
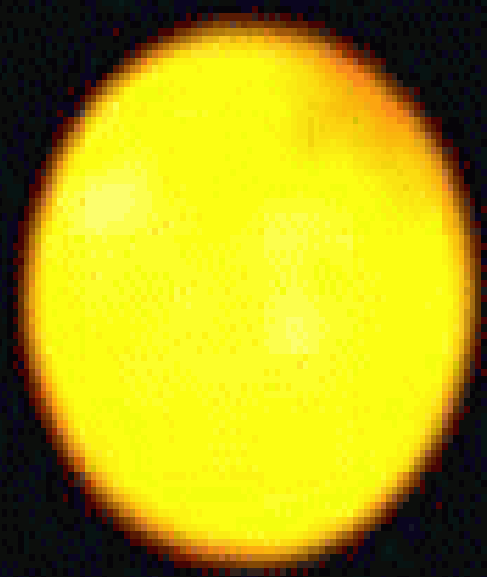




ΕΚΛΕΙΨΗ ΗΛΙΟΥ ΚΑΙ ΣΕΛΗΝΗΣ

- Έκλειψη ηλίου ονομάζεται το φαινόμενο κατά το οποίο η σελήνη παρεμβάλλεται ανάμεσα στον ήλιο και τη Γη. Με αποτέλεσμα ορισμένες περιοχές της γης να δέχονται λιγότερο φως από ότι συνήθως. Μπορεί να είναι μερική η ολική. Κάθε έτος πραγματοποιούνται τουλάχιστον δυο εκλείψεις ηλίου ,ενώ ο μέγιστος αριθμός εκλείψεων Ηλίου που μπορεί να πραγματοποιηθεί σε ένα έτος είναι 5.

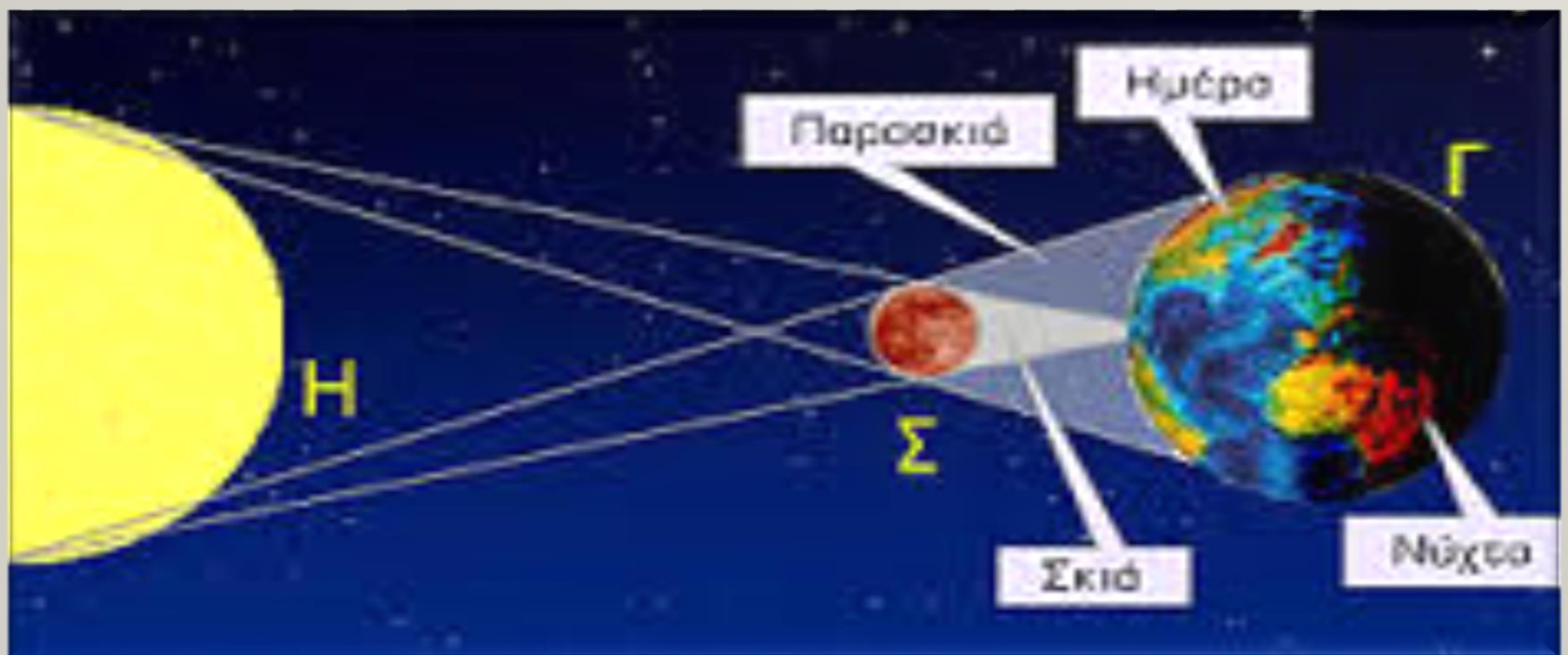
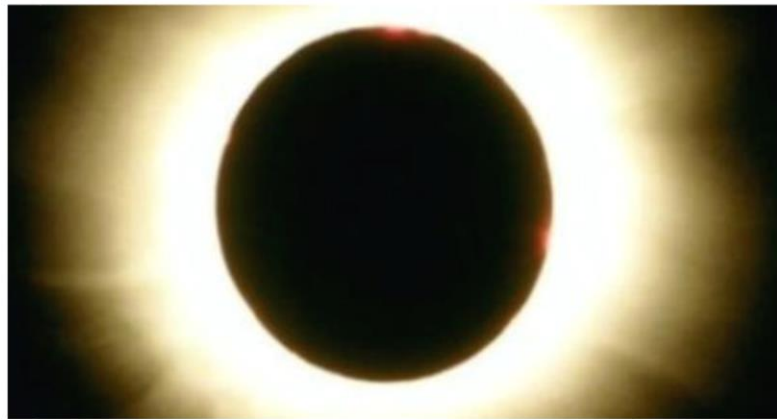




MAKE GIFS AT GIFSOUP.COM



Κατά την ολική έκλειψη ηλίου το μέγεθος της σελήνης είναι τέτοια ώστε καλύπτει πλήρως τον ηλιακό δίσκο. Ο παρατηρητής βρίσκεται μέσα στην σκιά της σελήνης. Κατά την δακτυλιοειδή έκλειψη ο κώνος της σκιάς της σελήνης δεν ακουμπάει στην επιφάνεια της γης .Αυτό έχει ως αποτέλεσμα ο παρατηρητής να βλέπει ένα ηλιακό δαχτυλίδι γύρω από το σκοτεινό σώμα της σελήνης [μωβ περιοχή]. Στη μερική εκλείψει ηλίου ο παρατηρητής βλέπει ένα ποσοστό του ηλίου από τη σελήνη . Οι ολικές ηλιακές εκλείψεις μπορούν θεωρητικά να διαρκέσουν έως και 7.30 λεπτά .Οι δακτυλιοειδείς ηλιακές εκλείψεις μπορούν θεωρητικά να διαρκέσουν έως και 12.30 λεπτά.



Every now and then, the Moon, the Earth and the Sun come in one line.

